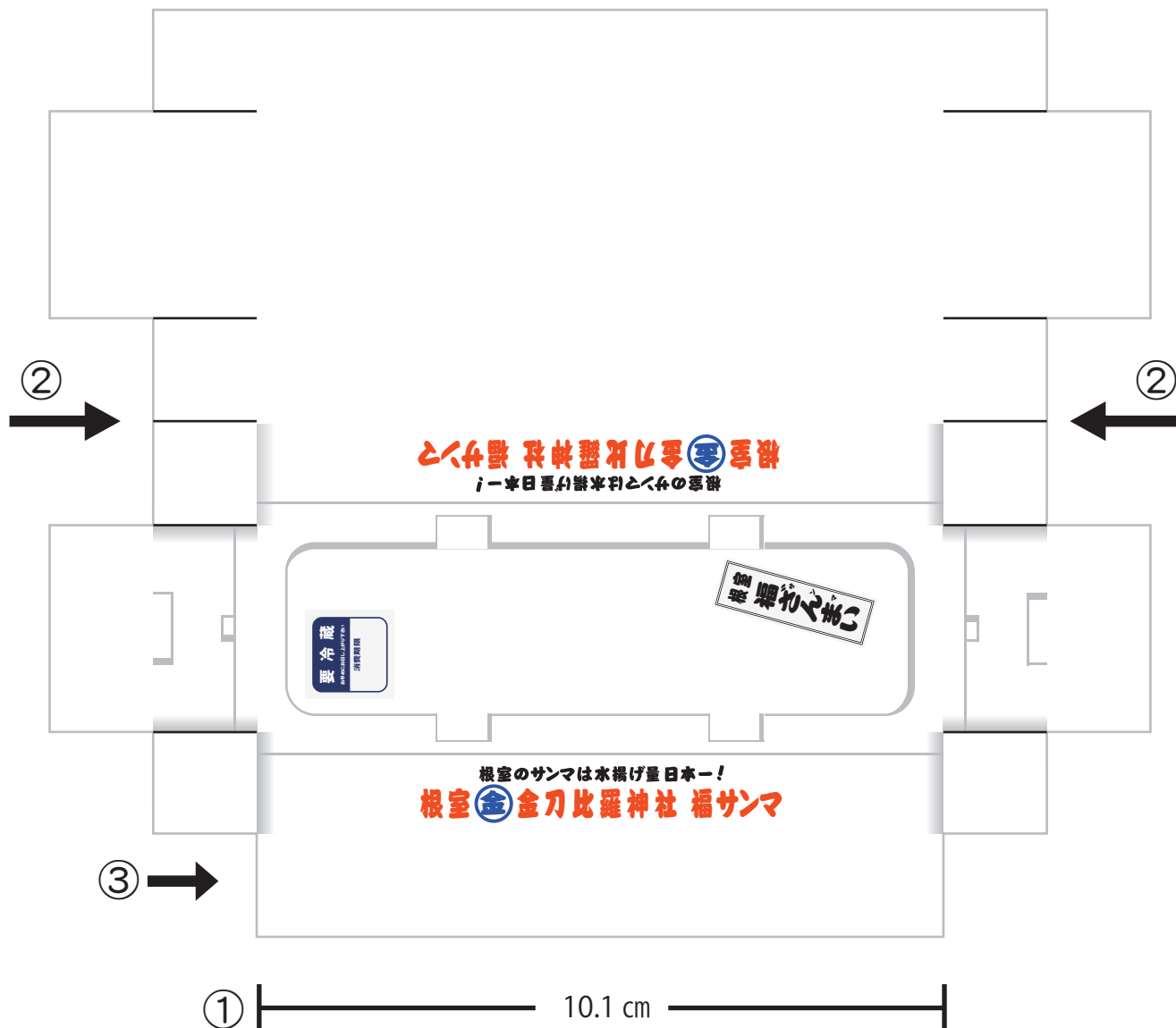


# 福ざんまいみくじ用 発泡スチロール箱（上箱）

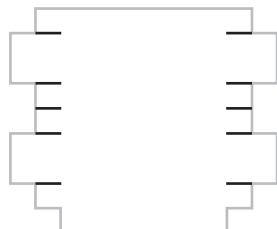


作り方【必ず最初にお読み下さい】

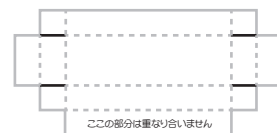
- ① 図面①の長さを確認して下さい。約 10 センチとなります。プリントは A4、インクジェットプリンタで出力下さい。設定によっては、縮小することがあります、必ず原寸大で出力下さい。コンビニのコピー機は、縮小されたり色味が変わったりします、お控えください。
- ② 箱を切り抜きますが、切り抜いた後に②の矢印の所を山折りして重ね合わせます。覚えておいて下さい。また、黒線の所は切り込みを入れて下さい。
- ③ 切り抜きが終わると、②の所を山折りして重ね合わせます。上図③の所は重なりませんので、ご注意下さい。上下綺麗に重ね合わせ、必要に応じて糊を使用すると綺麗に仕上がります。
- ④ 後は適宜の箇所を折り曲げて、箱を作成して下さい。イメージとしては、最後に上図③の部分折り曲げて完成となります。 ※上箱と下箱では形・大きさが異なります。



②の切り抜く形



②の切り込みを入れる場所（黒線部分）



③の重ね合わせた状態  
④の折り曲げる箇所（点線部分）